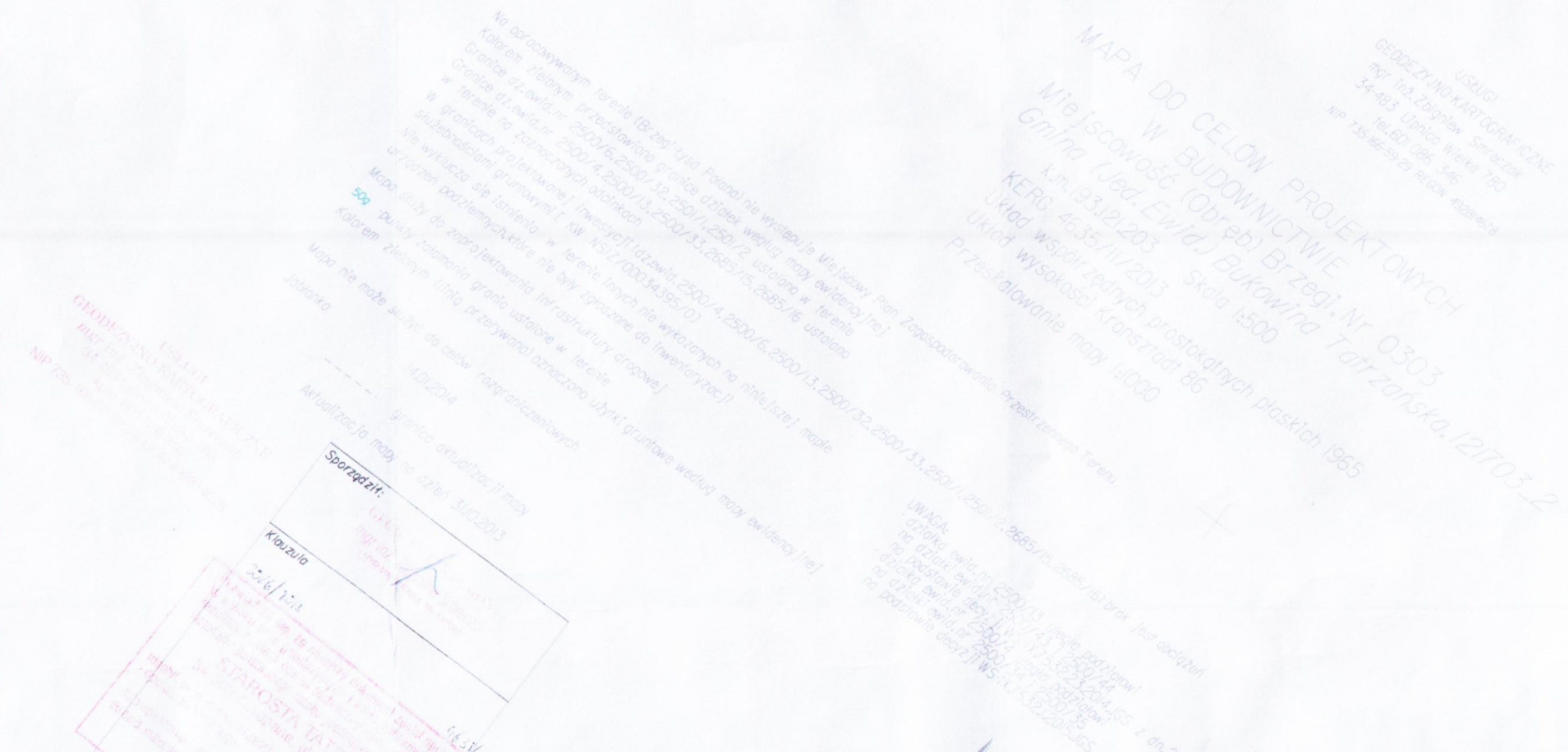
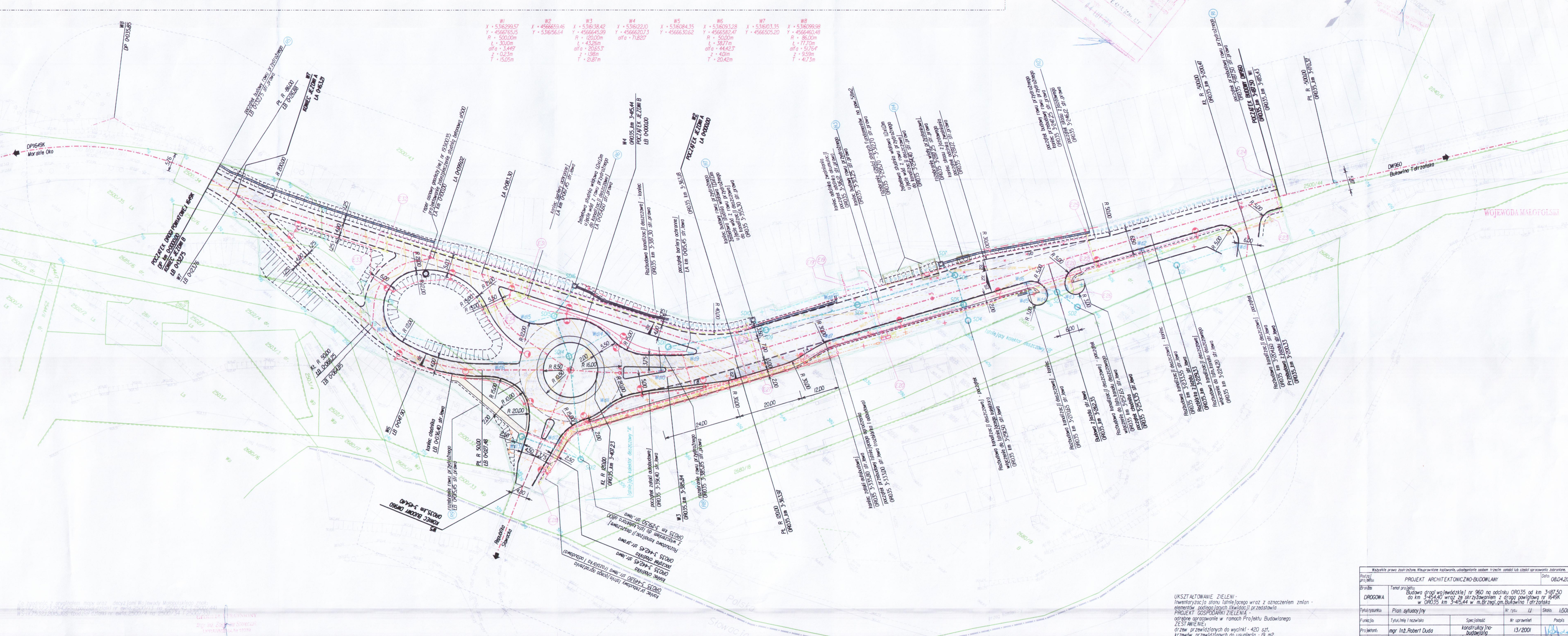


LEGENDA:

- PROJEKTOWANE ELEMENTY DROGI**
- oś drogi z kilometrażem
 - krawężnik
 - ściek z kostki brukowej o szer. 20cm wzdłuż krawężnika
 - krawędź jezdnia
 - obrzeża chodnikowe
 - krawędź pobocza
 - ściek z prefabrykatów betonowych
 - chwasty rów drogowy
 - skłony wykopów / nasypów
 - bariery drogowe U-14; N2 lub H1, A, W6
- PROJEKTOWANE ELEMENTY ODWODNIENIA DROGI - KAN. DESZCZ.**
- wpust uliczny na studzienca bet. Ø500 wraz z przykanalikiem Ø200
 - kanal rurowy kanalizac. / deszczowe
 - prefabrykowane bet. studnia rewizyjna / inspekcji / na kanalizac. / deszczowe
 - bet. studnia widowa / wyk. / na makro / kanalizac. / deszczowe
 - rozbranie oddzieln. / istniejąca / kanalizac. / deszczowe
- PROJEKTOWANE ELEMENTY OŚWIETLENIA DROGI I STEROWANIA RUCHEM**
- kanalizacja dla kabli steru / oświetlenia / sygnalizacji światła
 - lokalizacja urządek sterujących ruchem / sygnalizacją świetlną (maszty, studnie rewizyjne, szafy sterujące)
 - kanalizacja kablowa zasilająca sterowanie ruchem / sygnalizacją świetlną
 - złoty kabel sieci oświetlenia ulicznego
 - maszty oświetleniowe
- PRZEbudowa, ROZbudowa, INNEJ INFRASTRUKTURY NIE ZWIĄZANEJ Z DROGĄ**
- nowa lokalizacja przebudowywanych ogrodzeń
 - rozbranie starych fundamentów
- PRZEbudowa, ROZbudowa, ZABEZPIECZENIE ELEMENTÓW SIECI ENERGETYCZNEJ**
- przebudowa oddzieln. zletniego kabla eSN
 - przebudowa oddzieln. zletniego kabla eSN
 - rozbranie / istniejących / sieci energetycznych
- ZABEZPIECZENIE I ROZBORKA ELEMENTÓW SIECI TELETECHNICZNEJ**
- zabezpieczenie zletnie / sieci II - rury osłonowe
 - rozbranie / istniejących / linii telekomunikacyjnych
 - przebudowa / istniejących / linii telekomunikacyjnych
- PRZEbudowa, ROZbudowa, ZABEZPIECZENIE ELEMENTÓW SIECI WODOCIĄGOWEJ**
- przebudowa oddzieln. / sieci wodociągowej
 - rozbranie / istniejącego / oddzieln. / sieci wodociągowej
- MAPA DO CELOW PROJEKTOWYCH I INNE OZNACZENIA**
- Istniejące / zagospodarowanie / terenu - kolor szary
 - granice działek ewidencyjnych
 - numery ewidencyjne / działek
 - OZNACZENIA GRANIC
 - granica państwa
 - ZAKRES TERENU OBJĘTEGO INWESTYCJĄ
- PROJEKTOWANE NAWIERZCHNIE**
- nawierzchnia bitumiczna
 - nawierzchnia z kostki granitowej
 - nawierzchnia chodnika z kostki betonowej
 - nawierzchnia wyprofilowana gruntem rodzimym



Wskazyville artem Jan Inchem. Wskazyville artem Jan Inchem. Wskazyville artem Jan Inchem. Wskazyville artem Jan Inchem. Wskazyville artem Jan Inchem.			
Projekt:	PROJEKT ARCHITECTONICZNO-BUDOWLANY	Data:	08.04.2014
Branda:	Temat projektu: Budowa drogi wojewódzkiej nr 960 na oddziale 01035 od km 3+187.50 do km 3+454.40 wraz ze skrzyżowaniem z drogą powiatową nr 1649K w 01035 km 3+415.44 w m. Brzegu gm. Bukowina Tatrzańska		
Forma projektu:	Plan sytuacyjny	Skala:	1:1500
Projektant:	Tytuł i nazwa: Szwajcelski Konsulting Inżynierski	Wzrost:	13/2001
Projektant:	mgr inż. Robert Duda	Podpis:	[Signature]
Projektant:	mgr inż. Robert Warlick	Podpis:	[Signature]

UKSZTAŁTOWANIE ZIELENI - Inwentaryzacja stanu istniejącego wraz z oznaczeniem zmian elementów podlegających likwidacji w przedstawił PROJEKT GOSPODARKI ZIELENIą, odrębnie opracowane w ramach Projektu Budowlanego ZESTAWIENIE: drzew przewidywanych do wycinki - 420 szt. krzewów przewidywanych do usunięcia - 19 m2.